

Sievin kunta  
Tiehallinto, Oulun tiepiiri

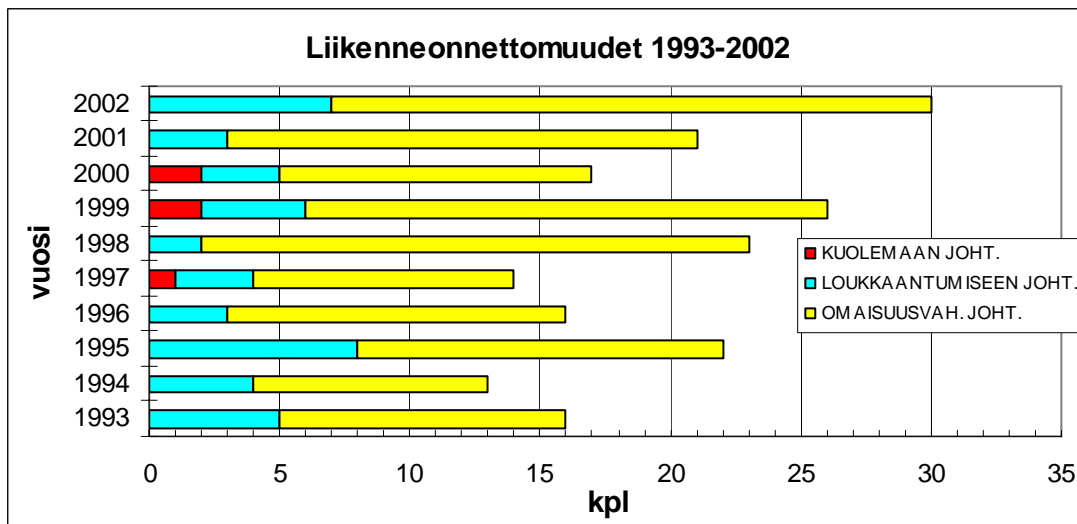
**SIEVIN LIIKENNETURVALLISUUSUUNNITELMA**

**LIIKENNEONNETTOMUUDET V. 1993-2002**

Sievin liikenneonnettomuusaineisto vuosilta 1993-2002 on hankittu käyttöön Tiehallinnosta, eli mukana ovat vain yleisten teiden onnettomuudet. Tiehallinnon onnettomuustilastot perustuvat poliisin tietoon tulleisiin onnettomuuksiin. Eri vertailututkimuksissa on saatu toisistaan poikkeavia tuloksia siitä, kuinka suuri osa onnettomuuksista kirjautuu poliisin rekistereihin: kaikki kuolemaan johtaneet onnettomuudet kirjataan poliisin rekistereihin, henkilövahinkoonnettomuuksista kirjautuu vajaasta viidesosasta kahteen kolmasosaan ja aineellisista vahingoista alle kolmasosa.

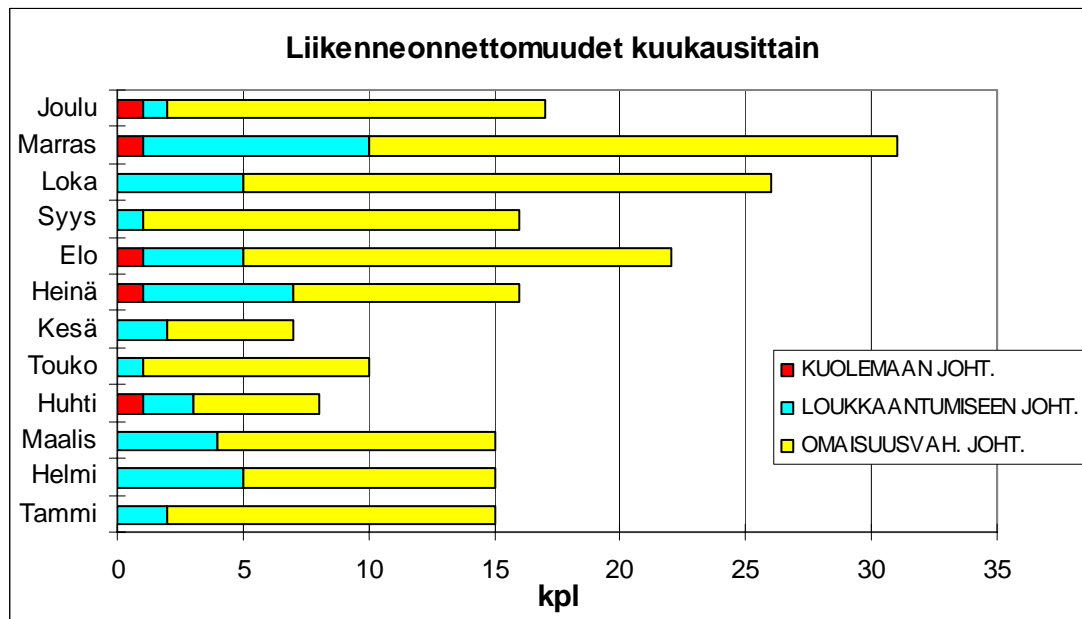
Poliisin rekistereissä on katujen ja yksityisteiden onnettomuudet kolmelta viimeiseltä vuodelta, mutta ao. aineistoa ei ole saatu käyttöön poliisin resurssipulan takia. Vakuutuslaitosten rekistereistä puuttuu paikkatietous, joten niitä ei voi käyttää tässä selvityksessä.

Käsiteltävässä onnettomuusaineistossa on mukana 198 liikenneonnettomuutta. Vuosittainen onnettomuuksien määrä vaihtelee suhteellisen paljon, mikä selittyy onnettomuuksien pienellä määrällä (kuva 1). Suurin osa onnettomuuksista on johtanut aineellisiin vahinkoihin (151 kpl). Henkilövahinkoonnettomuuksia on sattunut kaikkiaan 47 kpl (loukkaantuneita 57 ja kuolleita viisi). Liikenneonnettomuuksien määrässä on havaittavissa kasvava trendi viimeisten vuosien aikana.



Kuva 1 Liikenneonnettomuudet Sievissä v. 1993-2002

Sievissä liikenneonnettomuuksia sattuu eniten syksyllä (kuva 2). Keväällä Sievissä sattuu vuodenaajoista vähiten onnettomuuksia.

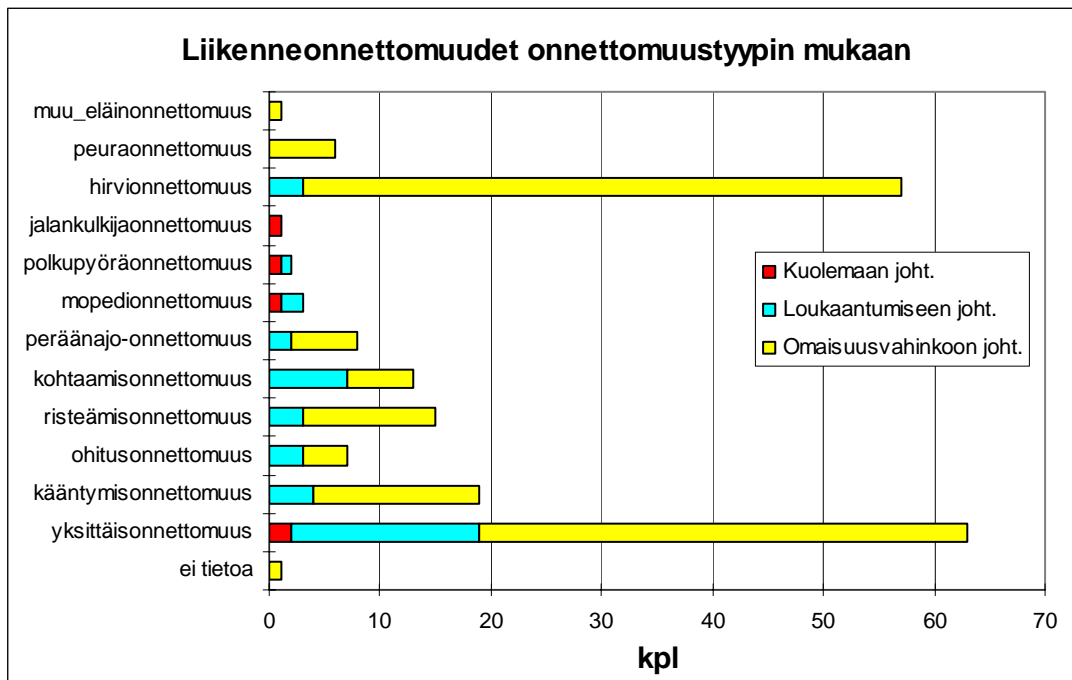


Kuva 2. Sievin liikenneonnettomuudet kuukausittain.

Sievissä onnettomuuksista suurin osa on ollut yksittäisonnettomuuksia (31 %), mikä on tavanomaista Suomessa. Toiseksi suurin ryhmä on hirvionnettomuudet (29 %), jonka osuus on yli kolminkertainen keskimääräiseen verrattuna. Vuonna 2001 Suomessa tapahtui yhteensä 35660 liikenneonnettomuutta, joista hirvionnettomuuksia oli 3046 kappaletta (8,5 %). Kolmanneksi suurin onnettomuusryhmä on kääntymis- (10 %) ja risteämisonnettomuudet (8 %). Jalankulku- ja pyöräilijäonnettomuuksia on sattunut 3 kpl (2 %).

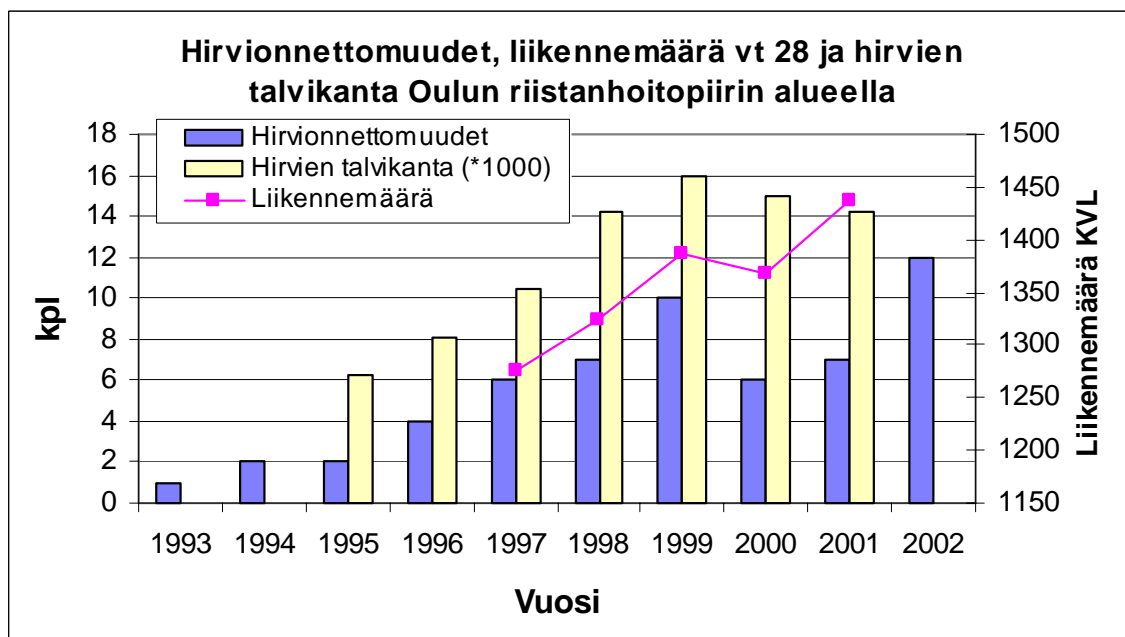
Sievin onnettomuuksien ikäjakauma vastaa valtakunnallista onnettomuuksien ikäjakaumaa. Nuoret ovat useimmin osallisina onnettomuuksiin. Vanhemmissa ikäluokissa onnettomuudet ovat keskimääräistä vakavampia.

Onnettomuustyypeistä seurauksiltaan vakavimpia ovat olleet jalankulku-, polkupyörä- ja mopeditonnettomuudet, jotka kaikki onnettomuudet ovat olleet henkilövahinkoonnettomuuksia. Kevyen liikenteen onnettomuudet ovat yleensäkin vakavia, koska pienet kolhaisut eivät tule poliisin tietoon ja jalankulku- tai pyöräilijä on heikko osapuoli auton kanssa törmätessä.

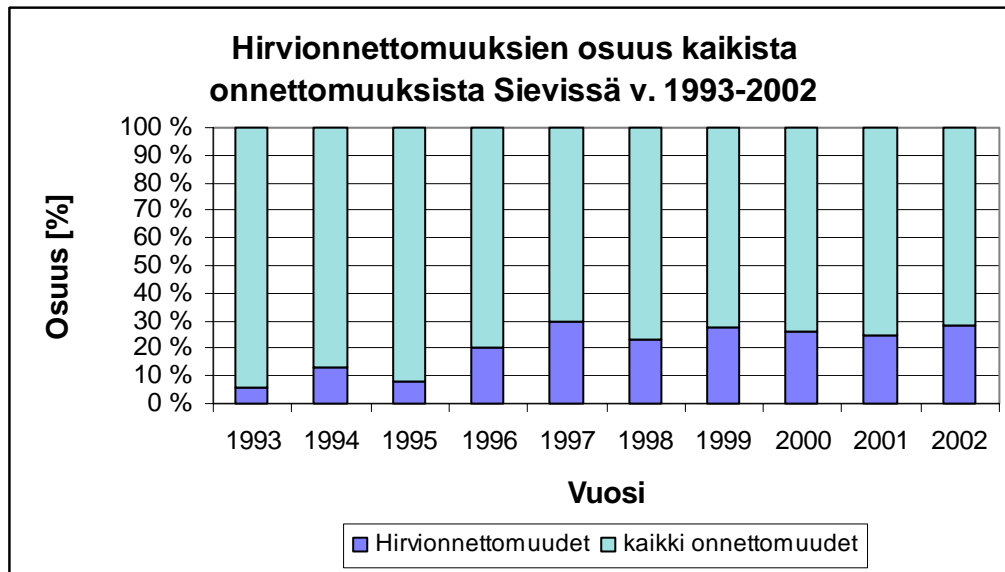


Kuva 3 Liikenneonnettomuudet onnettomuustyyppin mukaan Sievissä v. 1993-2002

Tieliikenteen hirvionnettomuudet ovat lisääntyneet Sievissä vuoteen 1999 saakka, mutta vuonna 2000 hirvionnettomuusmäärät laskivat noin 40 %. Tämän jälkeen hirvionnettomuuksien määrä on kuitenkin taas kasvanut. Hirvien talvikanta Oulun riistanhoitopiirin alueella on seurannut hirvionnettomuuksien määrän kehitystä, mutta liikennemäärä on seurannut vielä paremmin hirvionnettomuuksien määrän kehitystä. Hirvionnettomuuksien osuus kaikista onnettomuuksista on ollut lähes 30 % vuodesta 1997 lähtien (kuva 5)..

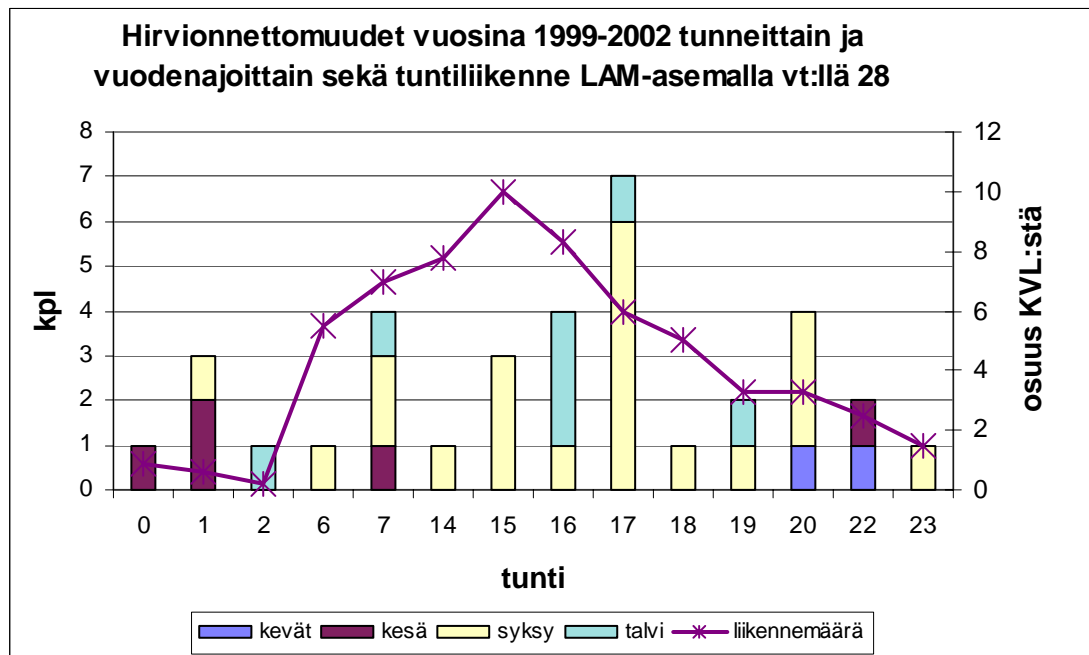


Kuva 4 Hirvionnettomuudet, hirvien talvikanta ja liikennemäärä vt:llä 28 Sievissä v. 1993-2002.



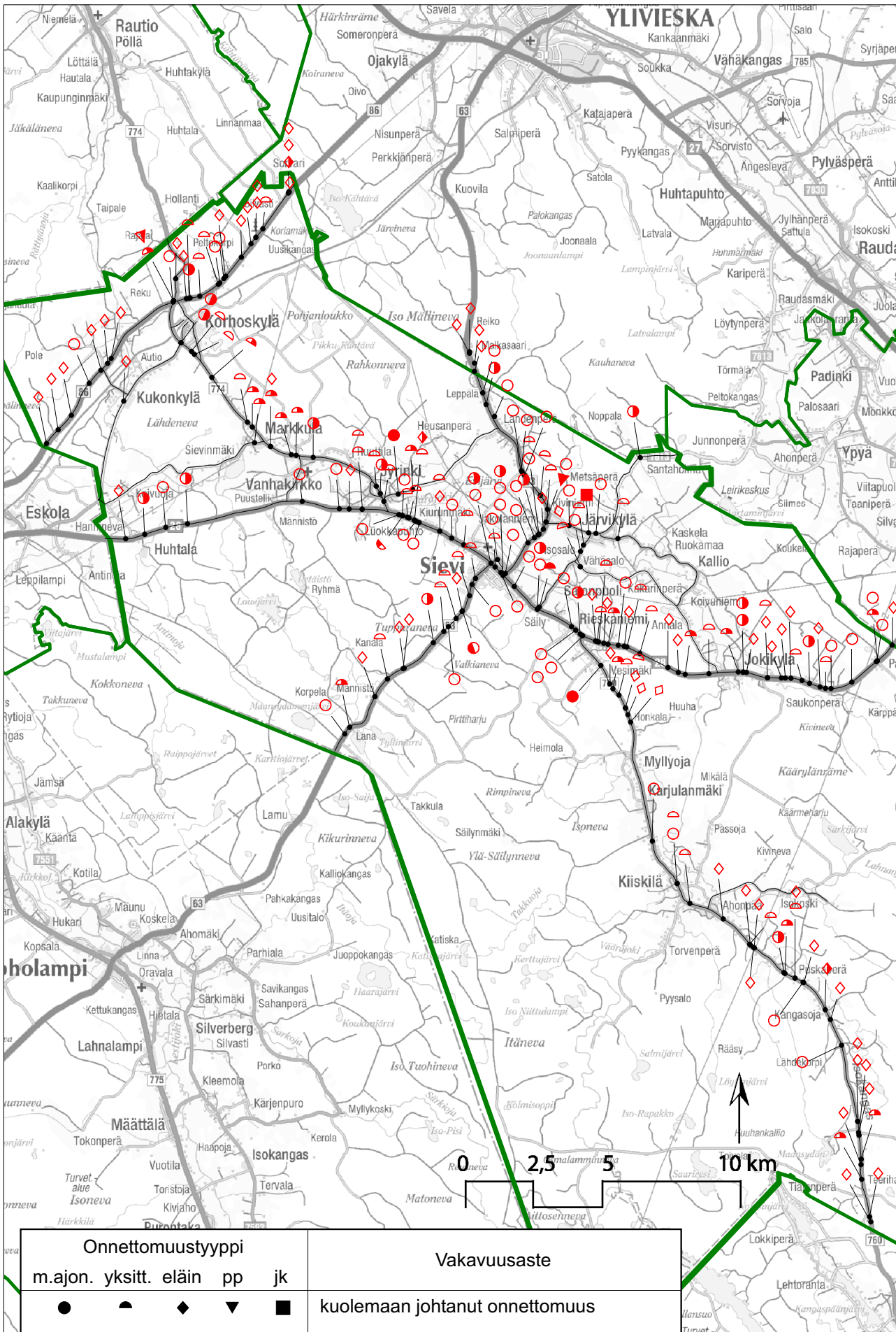
Kuva 5. Hirvionnettomuuksien osuus Sievissä 1993-2002.

Riski joutua liikenteessä hirvionnettomuuteen syys-lokakuussa tunti auringonlaskun jälkeen on 30-kertainen verrattuna kesäpäivän riskitasoon. Hirvionnettomuusriski on suurimmillaan syksyllä auringonlaskun jälkeen seuraavan kolmen tunnin ajan. Aurinko laskee Sievissä syksyllä noin kello 16.00-17.00, josta seuraavan tunnin aikana syksyllä sattuu eniten hirvionnettomuuksia (kuva 6). Kaikkina vuorokauden tunteina ei ole sattunut hirvionnettomuuksia, minä vuoksi kaikkia tunteja ei ole kuvassa.



Kuva 6 Hirvionnettomuudet tunneittain ja vuodenajoittain Sievissä sekä tuntiliikenne vt:llä 28 v. 1993-2002.

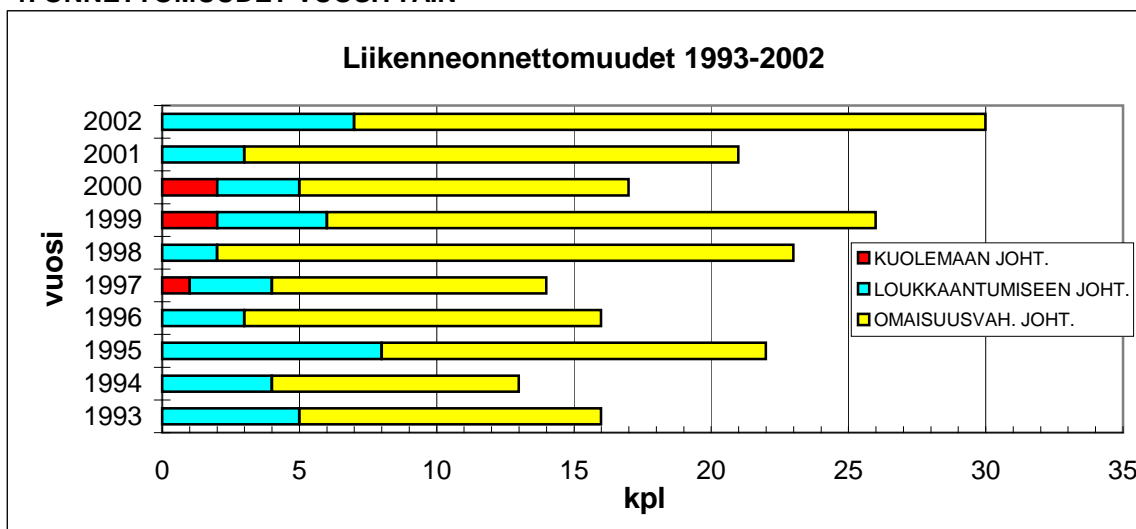
Liikenneonnettomuuksien yhteiskunnallisia kustannuksia voidaan arvioida Tiehallinnon esittämien liikenneonnettomuuksien yksikkökustannusten perusteella. Niiden perusteella Sievissä sattuneiden liikenneonnettomuuksien yhteiskunnallinen kustannus on noin 2,5 miljoonaa euroa vuodessa. Liitteenä on tarkempia taulukoita ja kuvia liikenneonnettomuuksista.



Onnettomuustyyppi					Vakavuusaste	
m.	ajon.	yksitt.	eläin	pp	jk	
●	◐	◆	▼	■	kuolemaan johtanut onnettomuus	
◐	◑	◊	◂	◑	loukkaantumiseen johtanut onnettomuus	
◑	◒	◈	◃	◒	omaisuusvahinkoon johtanut onnettomuus	

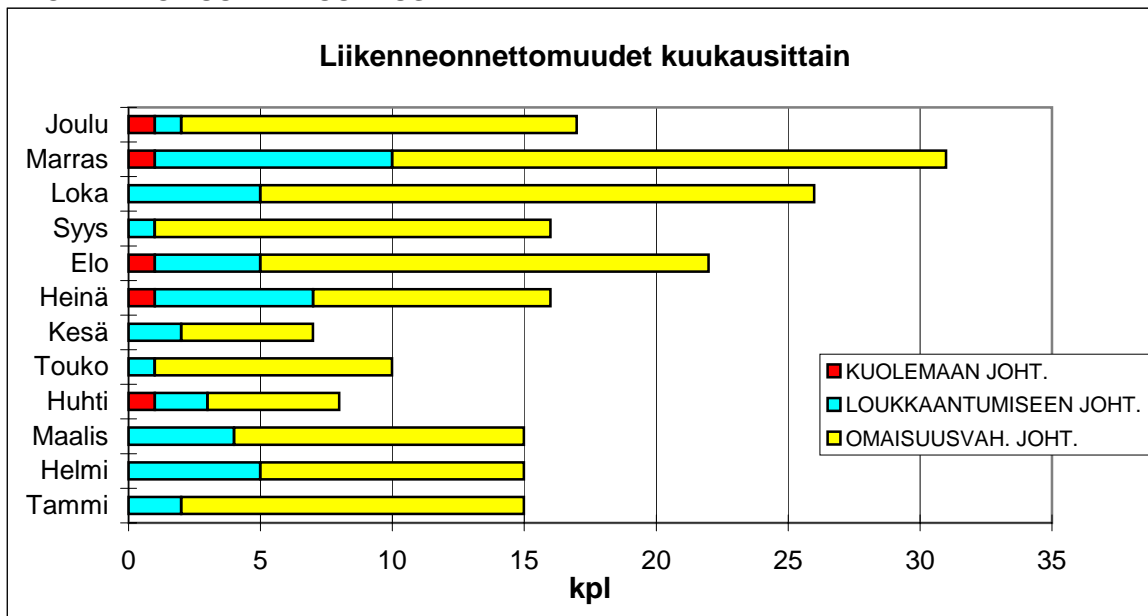
# SIEVIN LIIKENNETURVALLISUUSUUNNITELMA KOOSTE ONNETTOMUUSTIEDOISTA V. 1993 - 2002

## 1. ONNETTOMUUEDET VUOSITTAIN



VUOSI	OMAISUUSVAH. JOHT.	LOUKKAANTUMISEEN JOHT.	KUOLEMAAN JOHT.	YHTEENSÄ
1993	11	5	0	16
1994	9	4	0	13
1995	14	8	0	22
1996	13	3	0	16
1997	10	3	1	14
1998	21	2	0	23
1999	20	4	2	26
2000	12	3	2	17
2001	18	3	0	21
2002	23	7	0	30
<b>YHTEENSÄ</b>	<b>151</b>	<b>42</b>	<b>5</b>	<b>198</b>

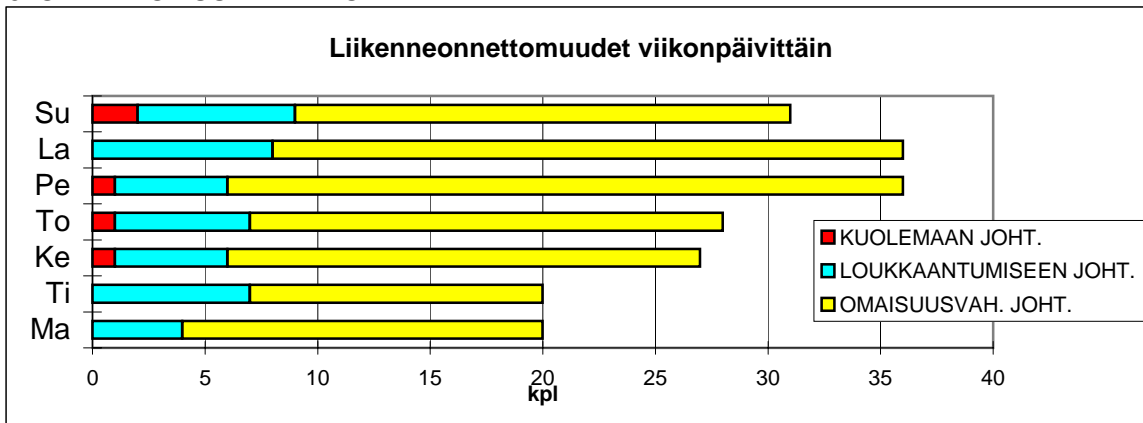
## 2. ONNETTOMUUEDET KUUKAUSITTAIN



KUUKAUSI	OMAISUUSVAH. JOHT.	LOUKKAANTUMISEEN JOHT.	KUOLEMAAN JOHT.	YHTEENSÄ
Tammi	13	2	0	15
Helmi	10	5	0	15
Maalis	11	4	0	15
Huhti	5	2	1	8
Touko	9	1	0	10
Kesä	5	2	0	7
Heinä	9	6	1	16
Elo	17	4	1	22
Syys	15	1	0	16
Loka	21	5	0	26
Marras	21	9	1	31
Joulu	15	1	1	17
<b>YHTEENSÄ</b>	<b>151</b>	<b>42</b>	<b>5</b>	<b>198</b>

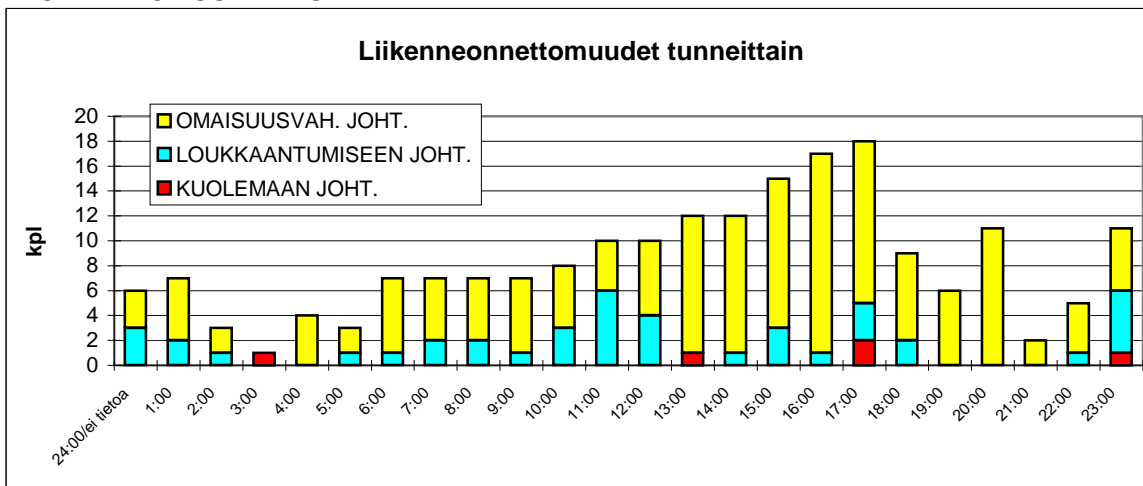
**SIEVIN LIIKENNETURVALLISUUSUUNNITELMA  
KOOSTE ONNETTOMUUSTIEDOISTA V. 1993 - 2002**

**3. ONNETTOMUUDET VIIKONPÄIVITTÄIN**



VIKONPÄIVÄ	OMAIUSVAH. JOHT.	LOUKKAANTUMISEEN JOHT.	KUOLEMAAN JOHT.	YHTEENSÄ
Ma	16	4	0	20
Ti	13	7	0	20
Ke	21	5	1	27
To	21	6	1	28
Pe	30	5	1	36
La	28	8	0	36
Su	22	7	2	31
<b>YHTEENSÄ</b>	<b>151</b>	<b>42</b>	<b>5</b>	<b>198</b>

**4. ONNETTOMUUDET TUNNEITTAIN**

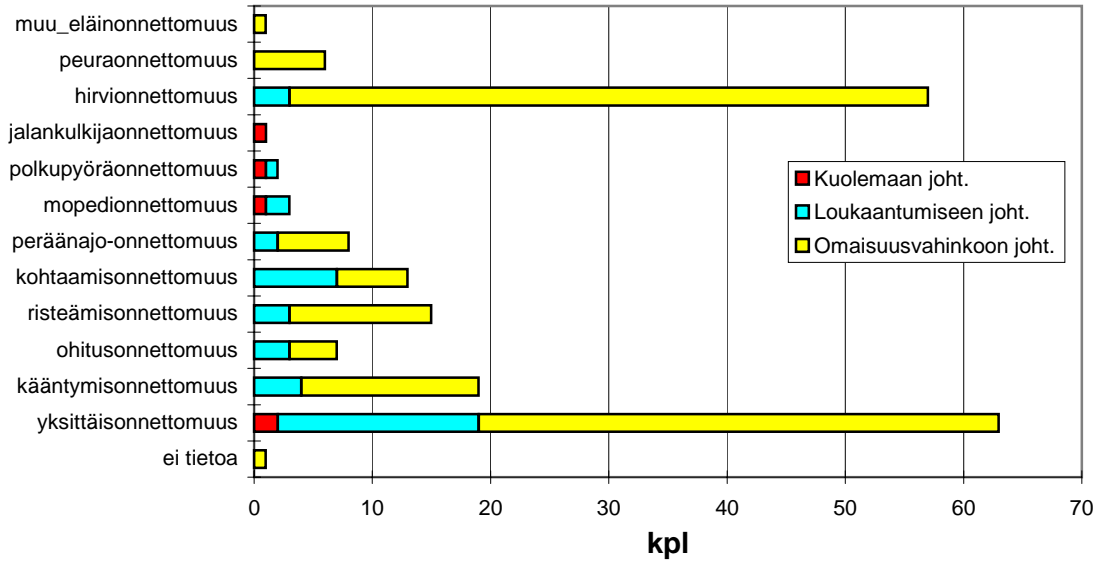


TUNTI	OMAIUSVAH. JOHT.	LOUKKAANTUMISEEN JOHT.	KUOLEMAAN JOHT.	YHTEENSÄ
24:00/ei tietoa	3	3	0	6
1:00	5	2	0	7
2:00	2	1	0	3
3:00	0	0	1	1
4:00	4	0	0	4
5:00	2	1	0	3
6:00	6	1	0	7
7:00	5	2	0	7
8:00	5	2	0	7
9:00	6	1	0	7
10:00	5	3	0	8
11:00	4	6	0	10
12:00	6	4	0	10
13:00	11	0	1	12
14:00	11	1	0	12
15:00	12	3	0	15
16:00	16	1	0	17
17:00	13	3	2	18
18:00	7	2	0	9
19:00	6	0	0	6
20:00	11	0	0	11
21:00	2	0	0	2
22:00	4	1	0	5
23:00	5	5	1	11
<b>YHTEENSÄ</b>	<b>151</b>	<b>42</b>	<b>5</b>	<b>198</b>



**SIEVIN LIIKENNETURVALLISUUSUUNNITELMA**  
**KOOSTE ONNETTOMUUSTIEDOISTA V. 1993 - 2002**  
**6. ONNETTOMUUSLUOKKA**

**Liikenneonnettomuudet onnettomuustyyppin mukaan**

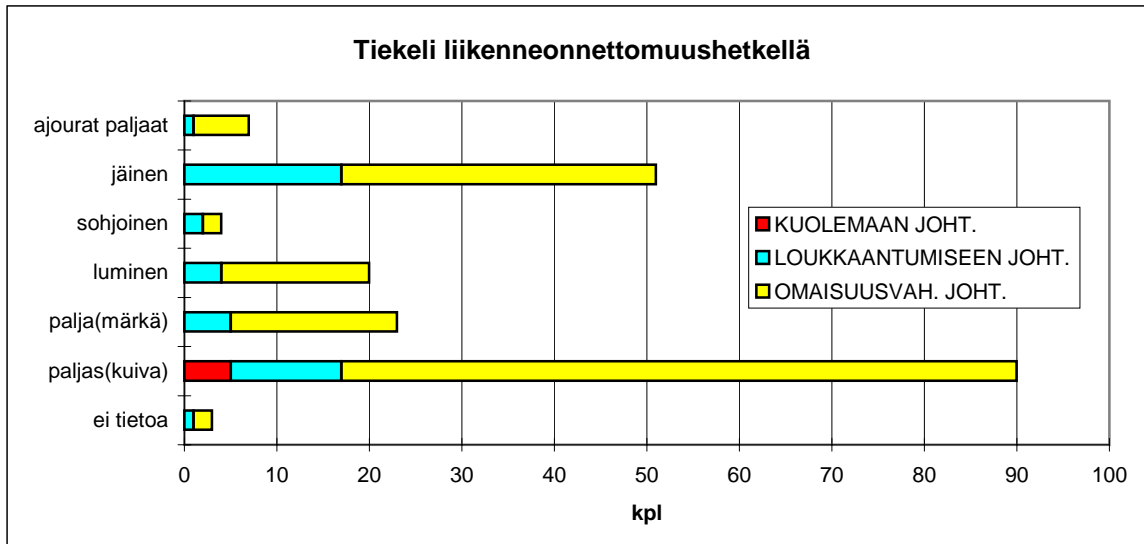


TYYPPI	Omaisuusvahinkoon joht.	Loukaantumiseen joht.	Kuolemaan joht.	YHTEENSÄ
ei tietoa	1	0	0	1
yksittäisonnettomuus	44	17	2	63
kääntymisonnettomuus	15	4	0	19
ohitusonnettomuus	4	3	0	7
risteämisonnettomuus	12	3	0	15
kohtaamisonnettomuus	6	7	0	13
peräänajo-onnettomuus	6	2	0	8
mopedionnettomuus	0	2	1	3
polkupyöräonnettomuus	0	1	1	2
jalankulkijaonnettomuus	0	0	1	1
hirvionnettomuus	54	3	0	57
peuraonnettomuus	6	0	0	6
muu_eläinonnettomuus	1	0	0	1
muu_onnettomuus	2	0	0	2
<b>YHTEENSÄ</b>	<b>151</b>	<b>42</b>	<b>5</b>	<b>198</b>



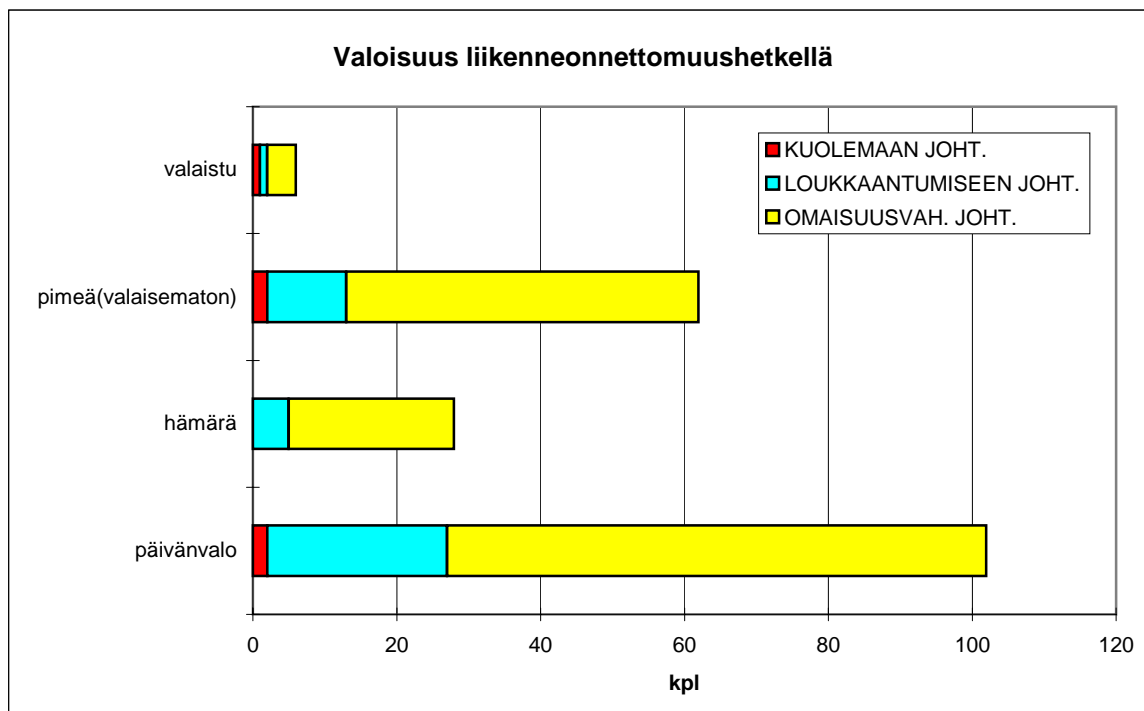
# SIEVIN LIIKENNETURVALLISUUSUUNNITELMA KOOSTE ONNETTOMUUSTIEDOISTA V. 1993 - 2002

## 7. TIEKELI



KELI	OMAISUUSVAH. JOHT.	LOUKKAANTUMISEEN JOHT.	KUOLEMAAN JOHT.	YHTEENSÄ
ajourat paljaat	6	1	0	7
ei tietoa	2	1	0	3
jäinen	34	17	0	51
luminen	16	4	0	20
palja(märkä)	18	5	0	23
paljas(kuiva)	73	12	5	90
sohjoinen	2	2	0	4
<b>YHTEENSÄ</b>	<b>151</b>	<b>42</b>	<b>5</b>	<b>198</b>

## 8. VALOISUUS



VALOISUUS	OMAISUUSVAH. JOHT.	LOUKKAANTUMISEEN JOHT.	KUOLEMAAN JOHT.	YHTEENSÄ
päivänvalo	75	25	2	102
hämärä	23	5	0	28
pimeä(valaisematon)	49	11	2	62
valaistu	4	1	1	6
<b>YHTEENSÄ</b>	<b>151</b>	<b>42</b>	<b>5</b>	<b>198</b>

